

B.M.B MOTORSPORT ENGINES

## FICHES DI IDENTIFICAZIONE MOTORE EKA125



### CARATTERISTICHE TECNICHE

MOTORE	DUE TEMPI
RAFFREDDAMENTO	ARIA
CILINDRATA MAX	125 cc
CORSA	54 mm
ALESAGGIO MASSIMO	54,30 mm
POTENZA	25 Hp
REGIME DI ROTAZIONE	LIMITATO a 16.000 rpm ~
TIPO AMMISSIONE	LAMELLARE
CARBURATORE	A FARFALLA Ø 26 mm MAX
ACCENSIONE	ELETTRONICA
AVVIAMENTO	ELETTRICO
FRIZIONE	CENTRIFUGA

COSTRUTTORE	BIRELART
MARCA	B.M.B
MODELLO	EKA
TIPO	A-X



Timbro e firma del costruttore

**IMPORTANTE: NON E' POSSIBILE EFFETTUARE MODIFICHE E/O LAVORAZIONI ALLA MINUTERIA (VITI, DADI, ECC.) O A QUALSIASI ACCESSORIO DEL MOTORE STESSO**

Foto lato sinistro



Foto lato destro



Foto anteriore



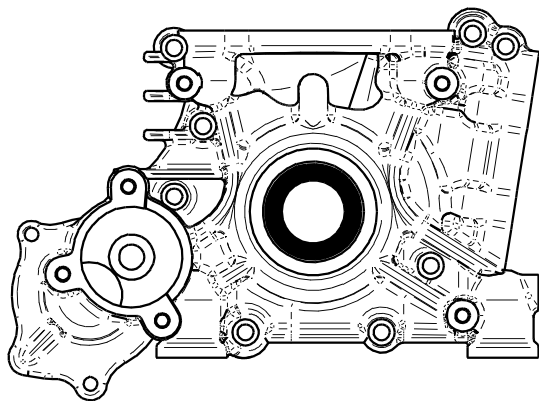
Foto posteriore



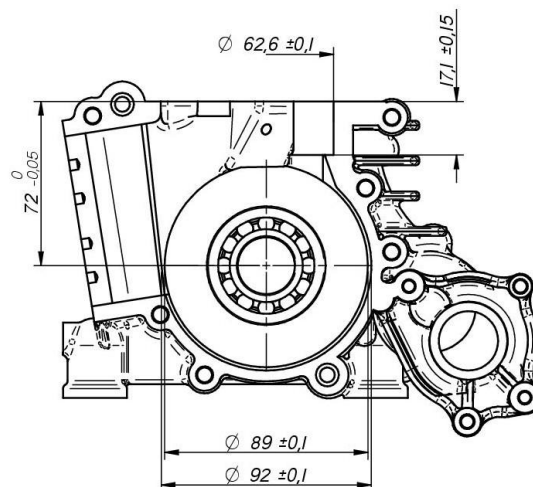
I CONVOGLIATORI DELL'ARIA POSSONO ESSERE MODIFICATI SIA PER AGEVOLARE IL GOMITO DEL PILOTA, SIA PER LO SMONTAGGIO DELL'ACCENSIONE E/O DELLA TESTA DEL MOTORE IN CASO DI VERIFICHE TECNICHE  
IL CARTER FRIZIONE PUO' ESSERE GRIGIO O ROSSO

# SEMICARTER DESTRO

MATERIALE = ALLUMINIO



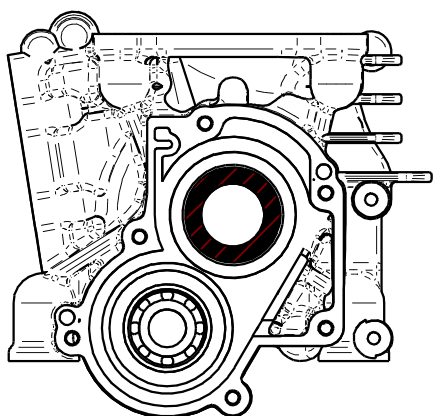
PARAOLIO 40x25x7 CON DOPPIO LABBRO IN TEFLON



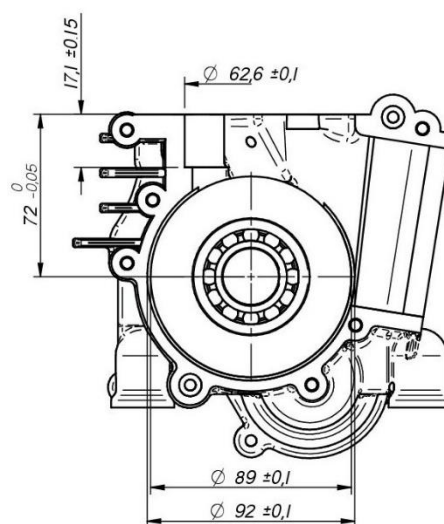
CUSCINETTO 6205 C4 CON GABBIA IN POLIAMIDE  
CON SFERE IN ACCIAIO

# SEMICARTER SINISTRO

MATERIALE = ALLUMINIO

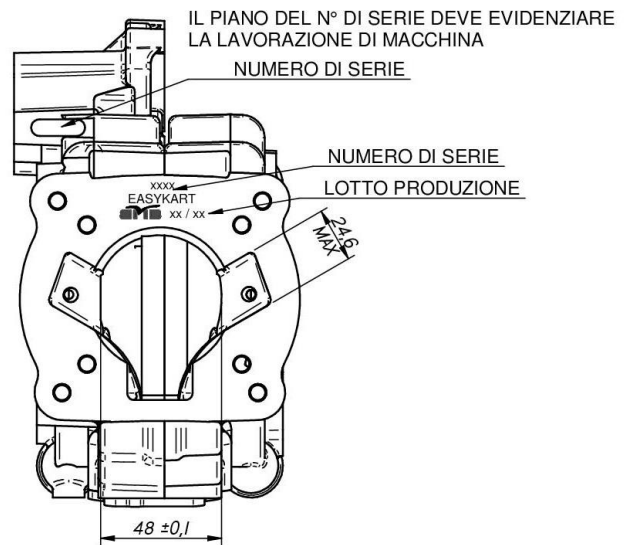
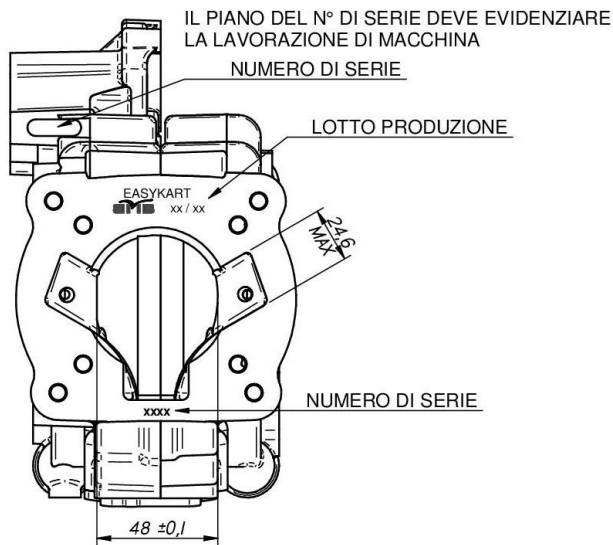


CUSCINETTO 6202 C4 CON GABBIA IN POLIAMIDE  
PARAOLIO 40x25x7 CON DOPPIO LABBRO IN TEFLON



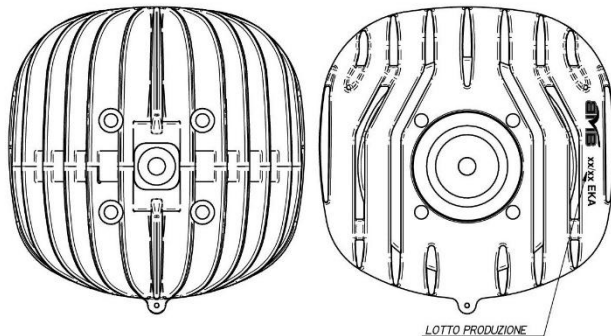
CUSCINETTO 6205 C4 CON GABBIA IN POLIAMIDE  
CON SFERE IN ACCIAIO

# BASAMENTO



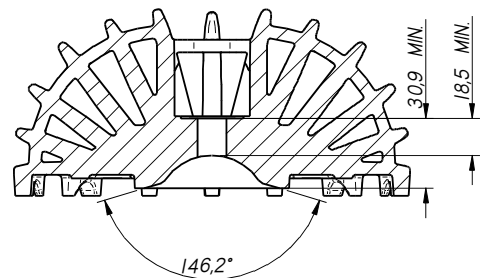
E' VIETATO INTERPORRE SPESSORI O GUARNIZIONI TRA I DUE SEMICARTER.  
ANTECEDENTEMENTE AL 01-02-10 IL BASAMENTO PRESENTAVA SOLO N°4 FORI FISSAGGIO CILINDRO INTERNI

# TESTA



MATERIALE = ALLUMINIO

E' ASSOLUTAMENTE VIETATO APPORTARE O ASPORTARE MATERIALE, EFFETTUARE TRATTAMENTI CHE ALTERINO LE CARATTERISTICHE MECCANICHE E/O L'ASPETTO ESTETICO DEI COMPONENTI



VOLUME CAMERA DI COMBUSTIONE = 13,0 cm<sup>3</sup> MIN.  
(CON VOLUMETER ED INSERTO CIK)

VOLUME CAMERA DI COMBUSTIONE = 11 cm<sup>3</sup> MIN.  
(CON MOTORE MONTATO-PIST. AL PMS ED INSERTO CIK). **RIF. ALLEGATO N.1 DEL RDSK REGOLAMENTO TECNICO KARTING**

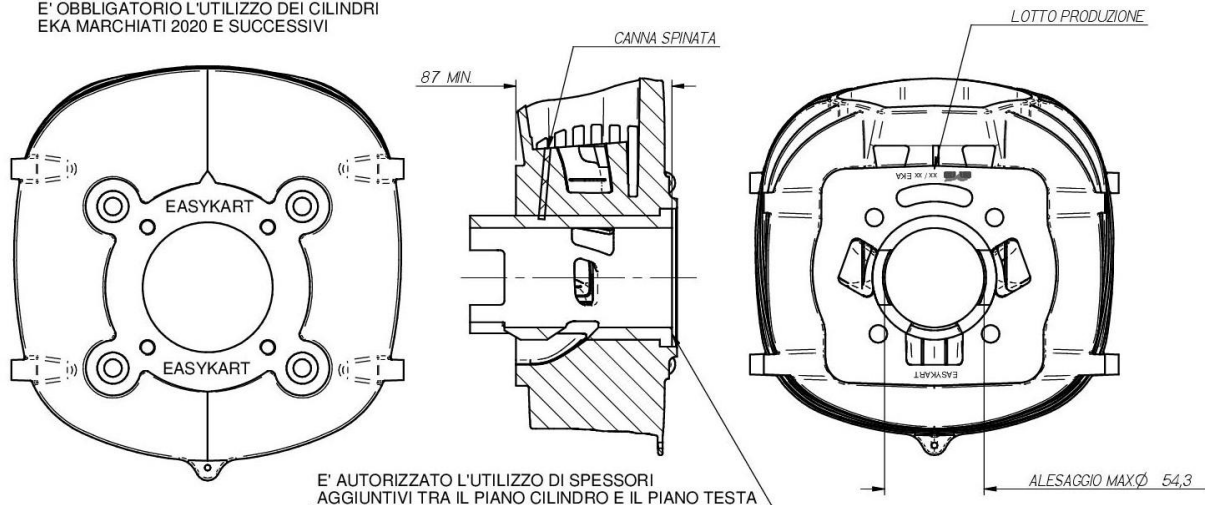
SQUISH MINIMO = 0,90 mm  
RILEVATO CON STAGNO DA Ø1,5 mm  
CONTEMPORANEAMENTE CONTRAPPOSTI  
SU DUE PUNTI

LA MISURA MINIMA DELLO SQUISH VERRA' RILEVATA  
CON UN SERRAGGIO DELLA TESTA DA 15 Nm



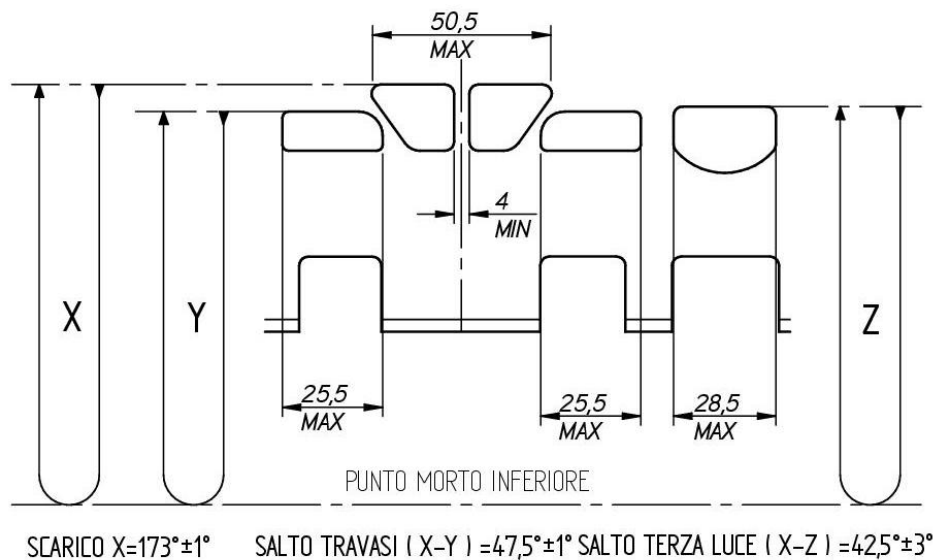
# CILINDRO

E' OBBLIGATORIO L'UTILIZZO DEI CILINDRI  
EKA MARCHIATI 2020 E SUCCESSIVI



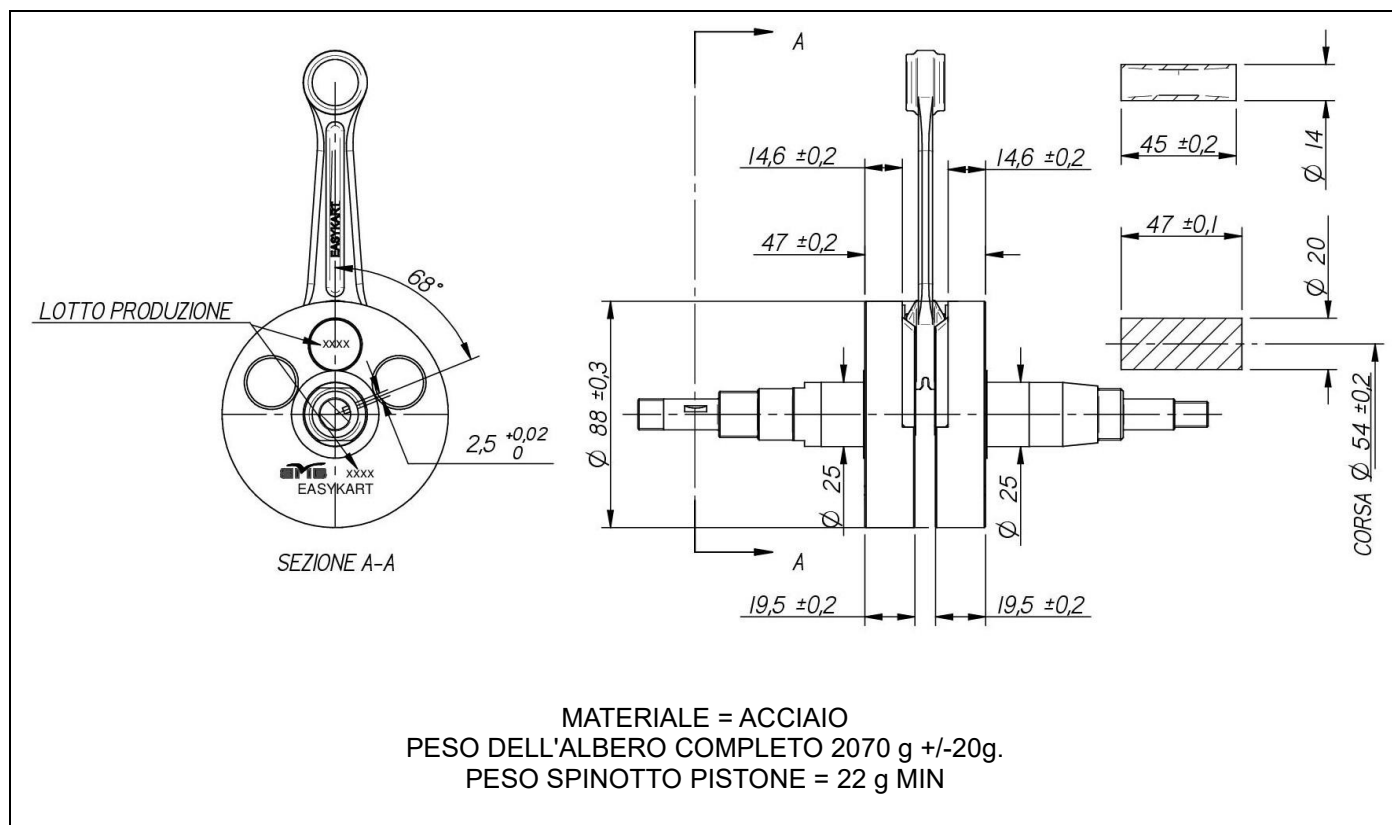
LA GUARNIZIONE DELLA BASE CILINDRO DEVE ESSERE DI CARTA TRATTATA  
E' CONSENTITO L'UTILIZZO DI PIU' GUARNIZIONI TRA CILINDRO E BASAMENTO

## DISTRIBUZIONE

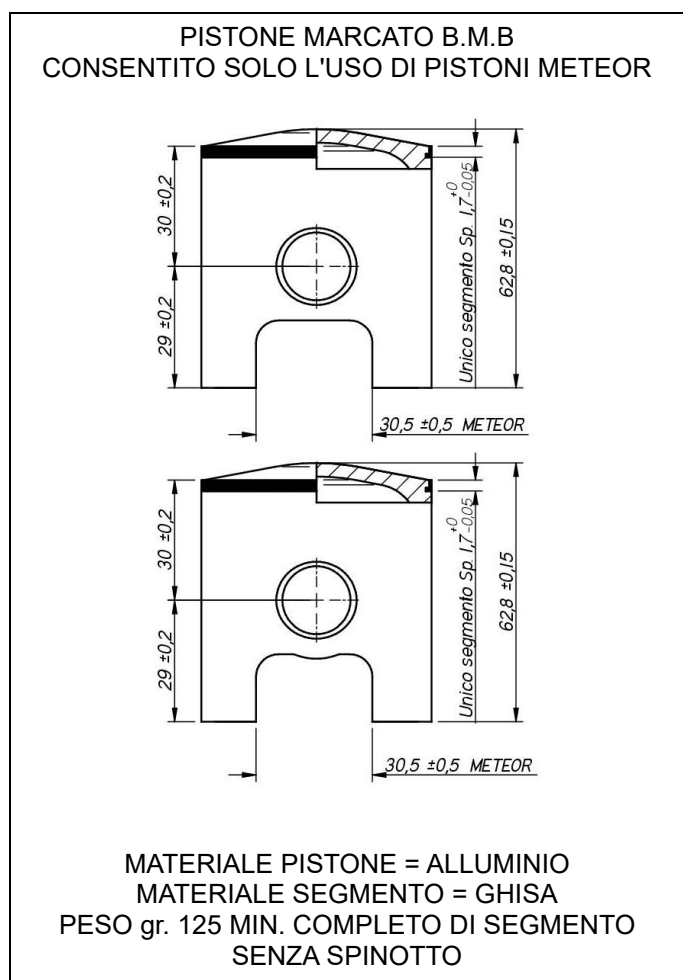


LETTURA ANGOLARE CON SPESSORE 0,20 mm AVENTE LARGHEZZA 5 mm  
RIFERIMENTO AL REGOLAMENTO TECNICO ACI SPORT IN VIGORE  
MATERIALE DELLA CANNA = GHISA LAMELLARE UNI-GJL300 CENTRIFUGATA  
MATERIALE DEL CILINDRO = ALLUMINIO PESO COMPLETO DI PRIGIONIERI = 3650g.+/-30g

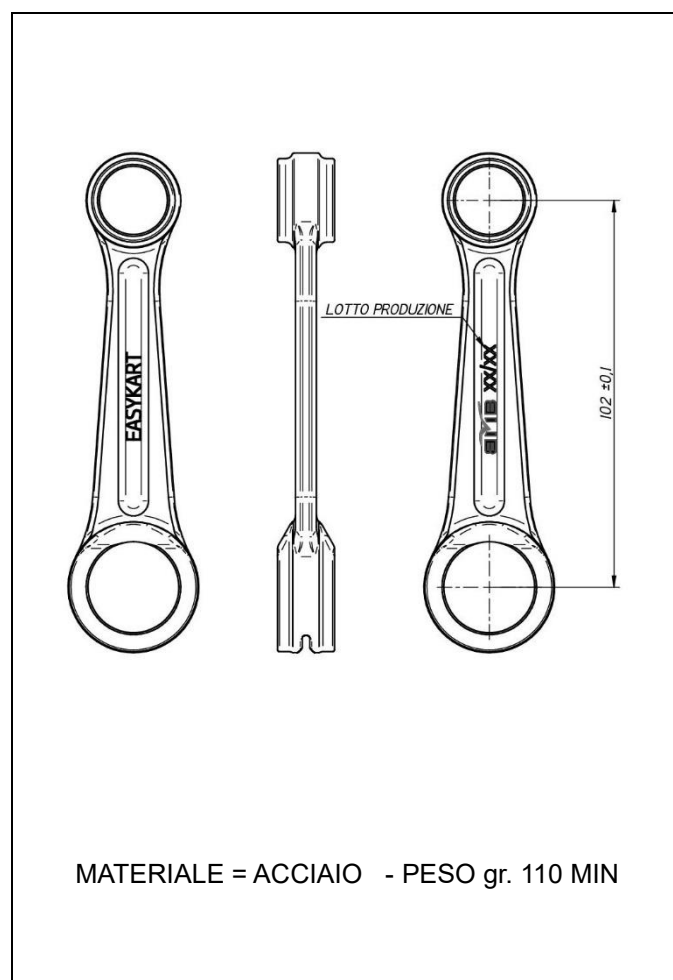
# ALBERO MOTORE



## PISTONE

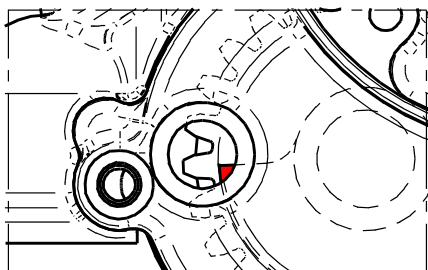
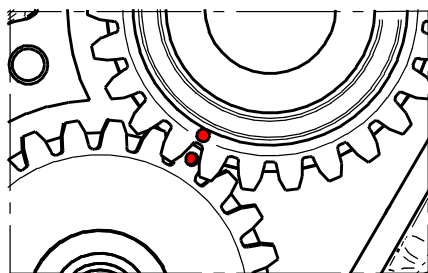


## BIELLA

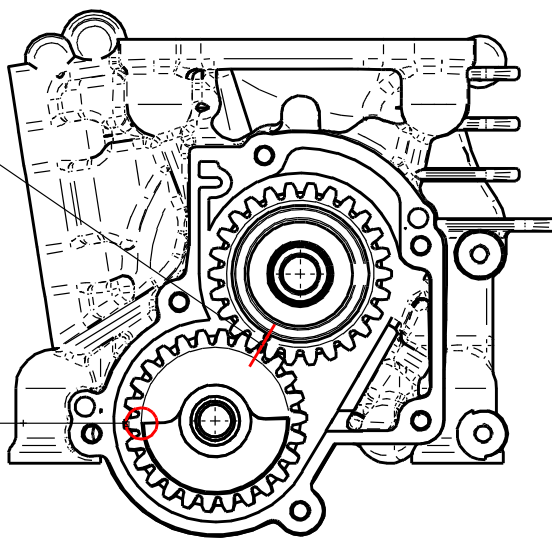


# CONTRALBERO

FASE = PUNTO MORTO SUPERIORE

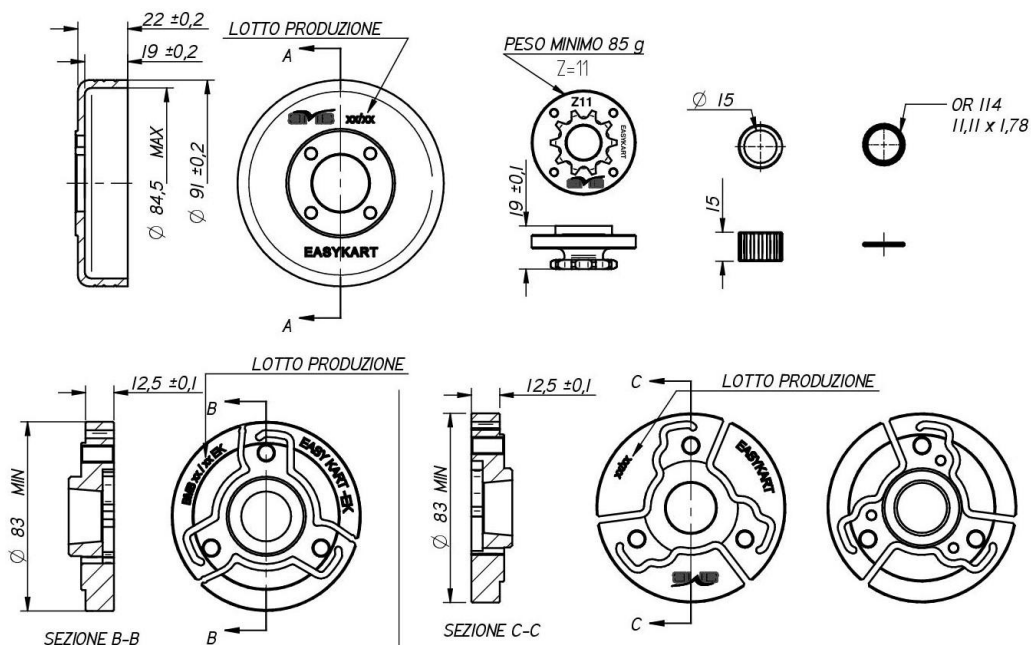


POSIZIONAMENTO CONTRALBERO  
AL PMS VISTO DAL LIVELLO OLIO



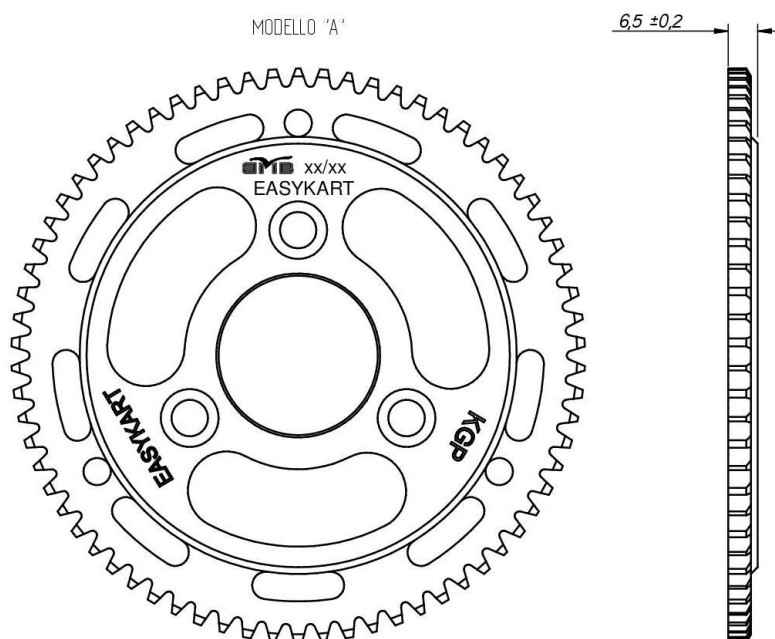
CONTRALBERO MONOBLOCCO = Z 26    PESO = 250 g. +/-10g  
INGRANAGGIO PRIMARIO = Z 26    PESO = 70 g. +/-5g

# FRIZIONE



CAMPANA COMPLETA DI PIGNONE MAT. ACCIAIO PESO = 370 g. +/-20g  
CORPO FRIZIONE MAT. ACCIAIO PESO = 400 g. MIN.

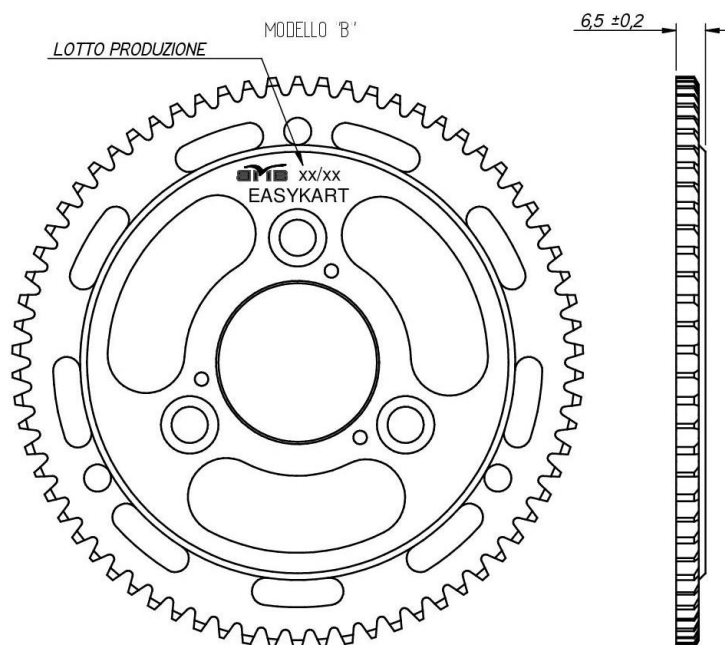
## CORONA AVVIAMENTO ACCIAIO MODELLO "A"



CORONA AVVIAMENTO Z=70

CORONA MAT. ACCIAIO PESO = 260 g. +/-10g

## CORONA AVVIAMENTO ACCIAIO MODELLO "B"

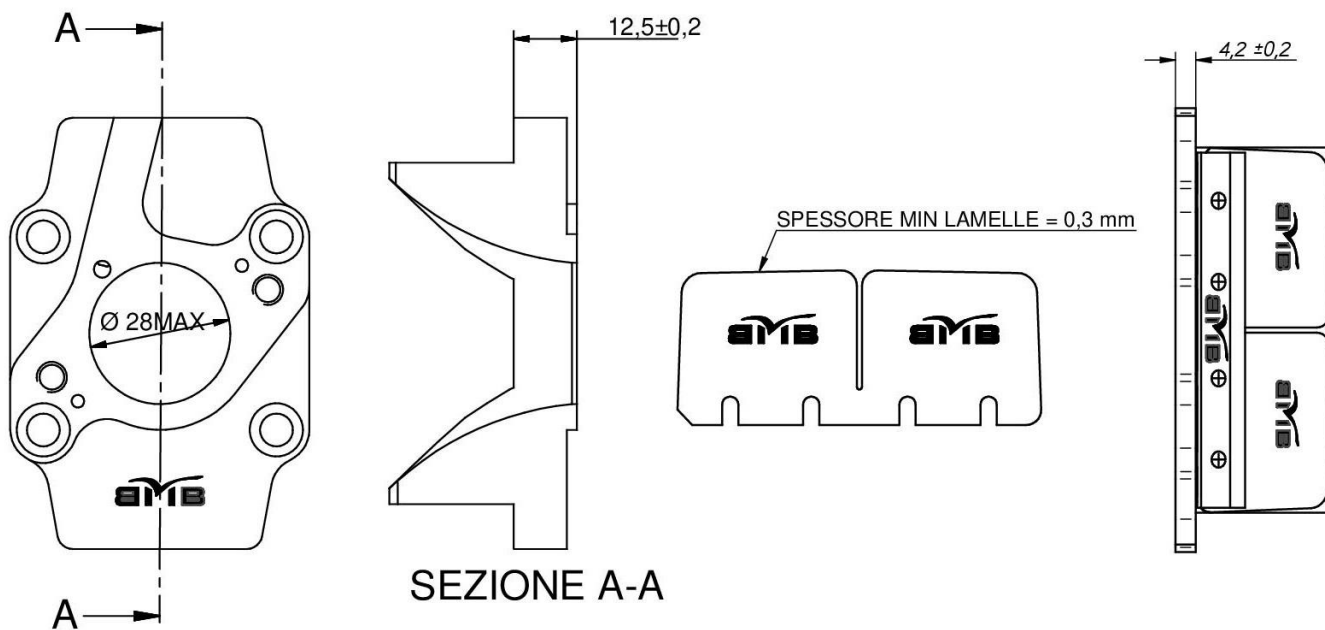


CORONA AVVIAMENTO Z=70

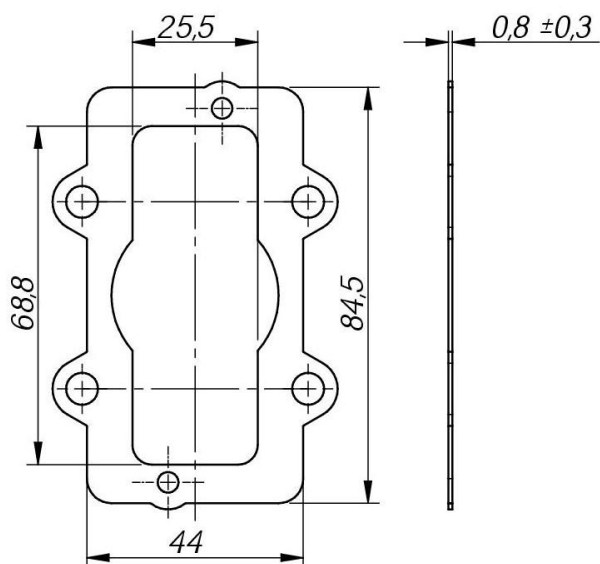
CORONA MAT. ACCIAIO PESO = 260 g. +/-10g



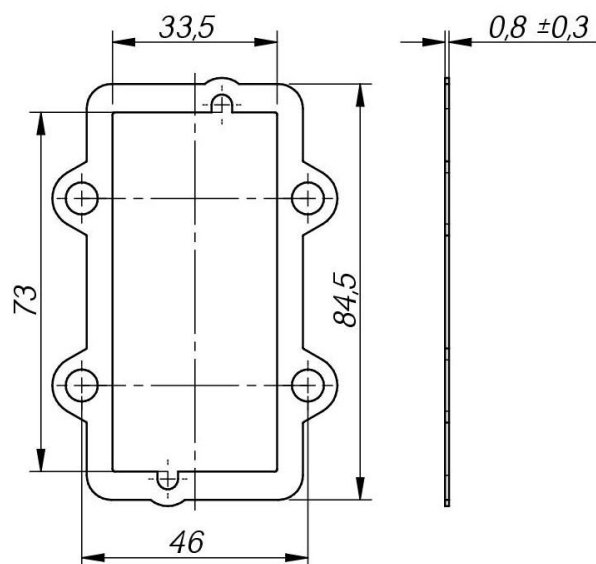
# PACCO LAMELLARE



LE LAMELLE NON DEVONO SPORGERE DAL PACCO LAMELLARE



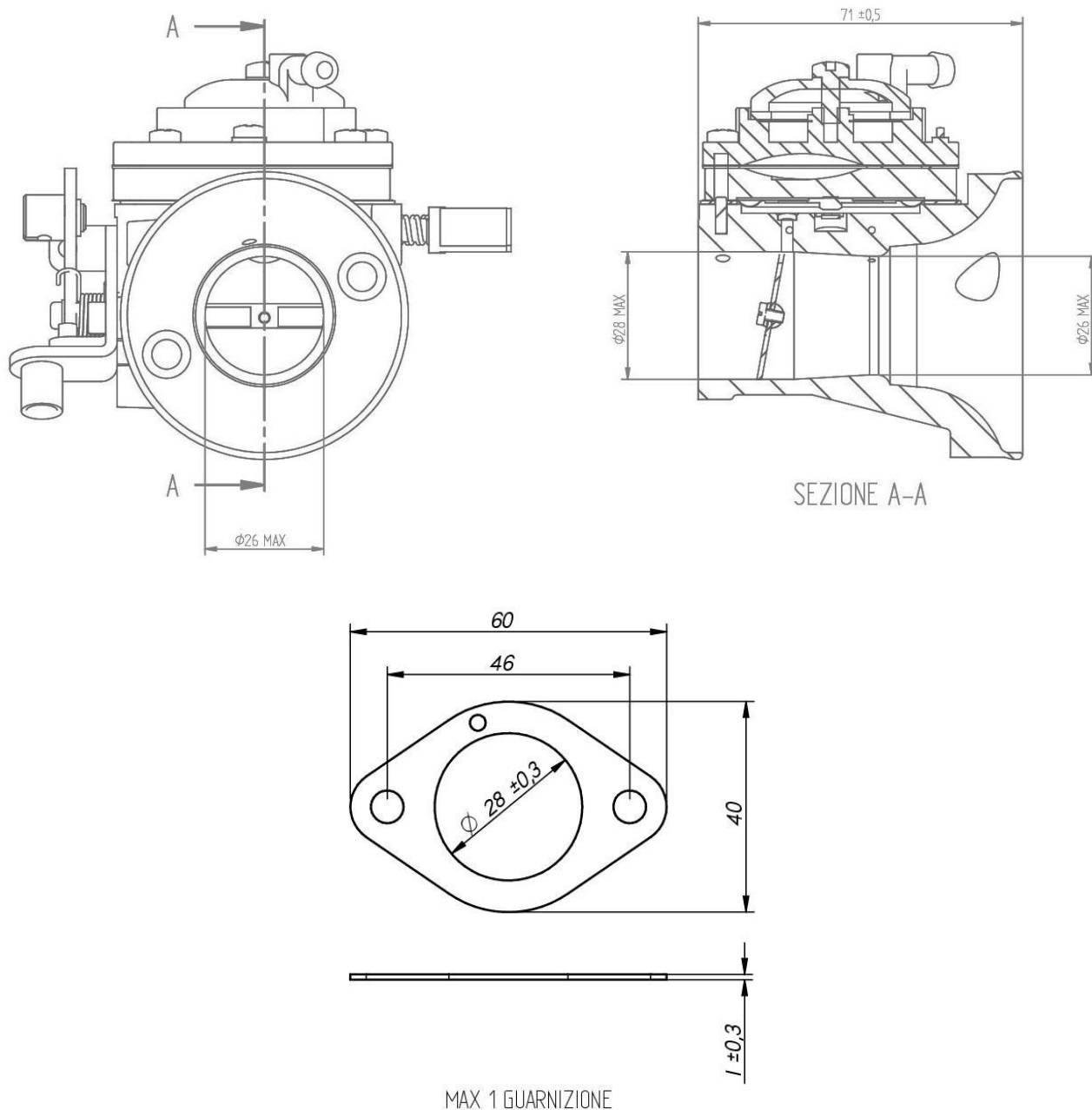
MAX 1 GUARNIZIONE



MAX 1 GUARNIZIONE

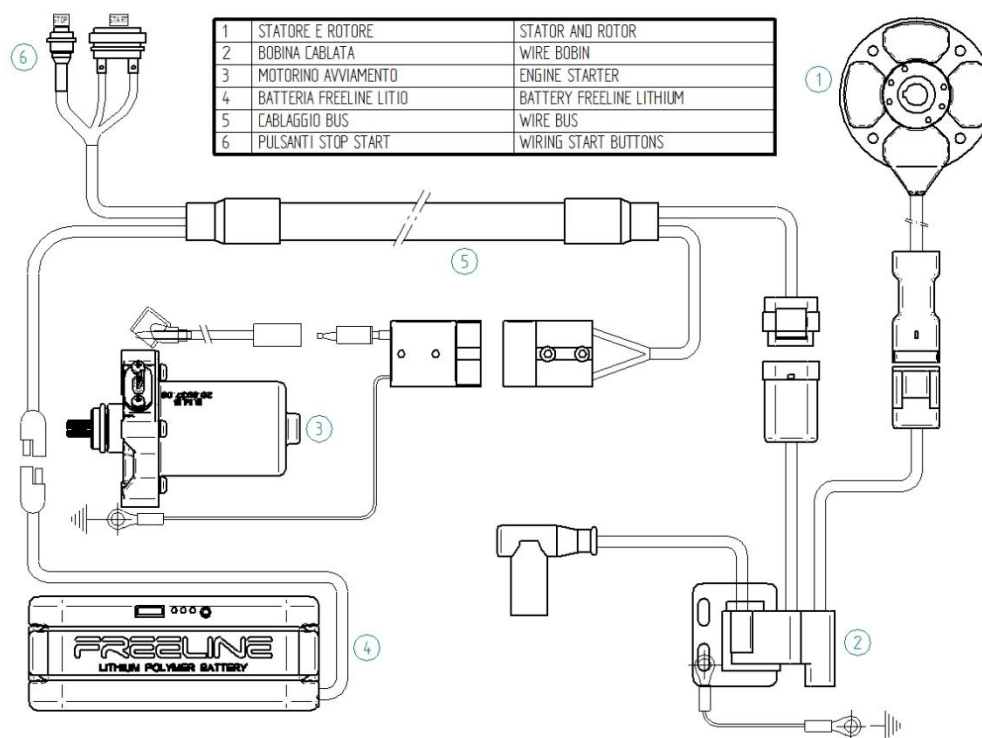
# CARBURATORE

TRYTON mod. HB-27

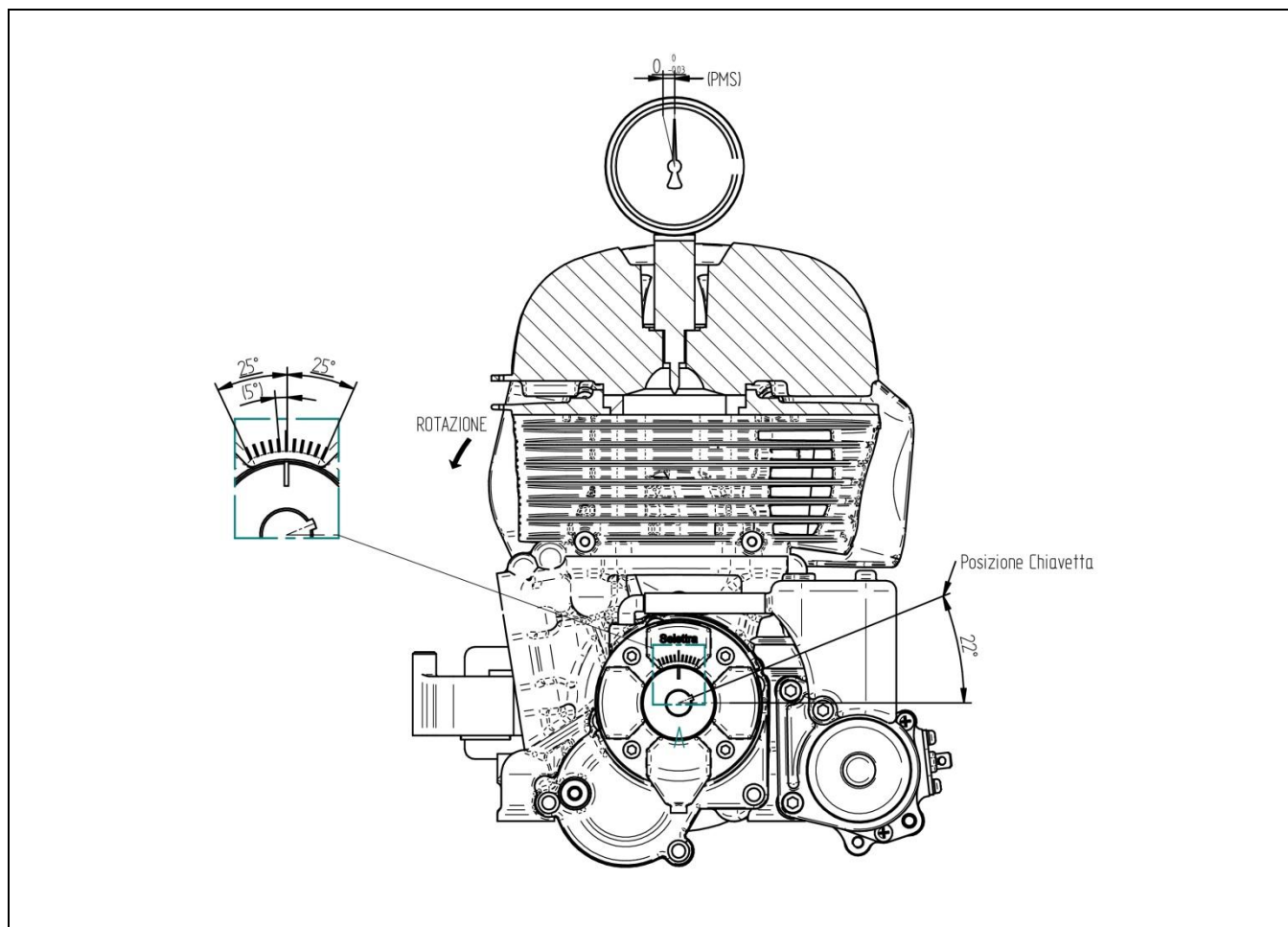


VERIFICATO CON TAMPONE PASSA NON PASSA FORNITO AI COMMISSARI TECNICI DAL PROMOTORE  
UTILIZZARE ESCLUSIVAMENTE PARTI ORIGINALI  
SONO VIETATE LAVORAZIONI E/O LUCIDATURA DEL CONDOTTO  
L'ASPIRAZIONE DELL'ARIA DEVE AVVENIRE ESCLUSIVAMENTE DALLE PRESE D'ARIA DEL SILENZIATORE  
DI ASPIRAZIONE

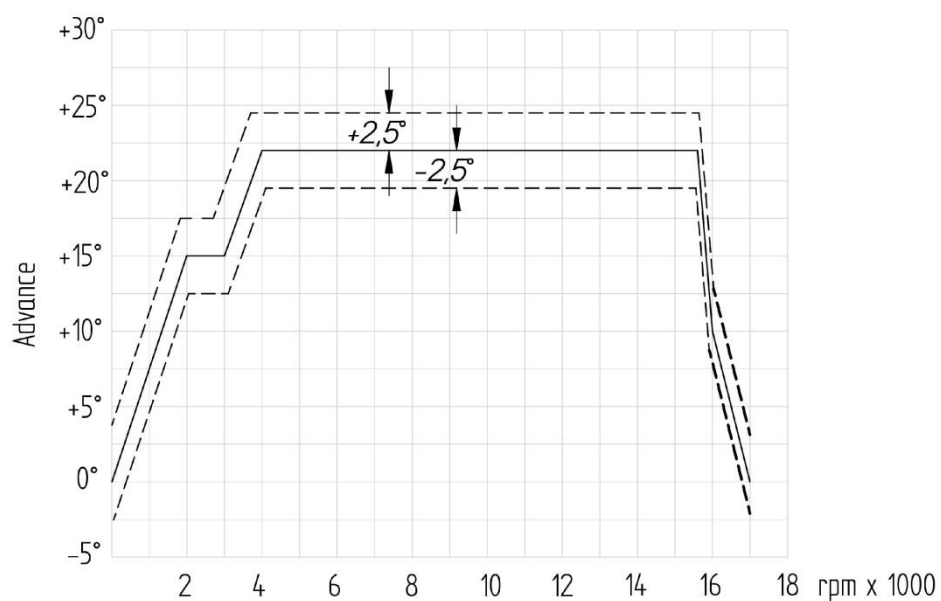
# SCHEMA IMPIANTO ELETTRICO



# SCHEMA CONTROLLO ANTICIPO

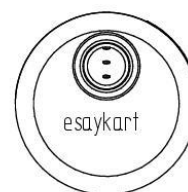
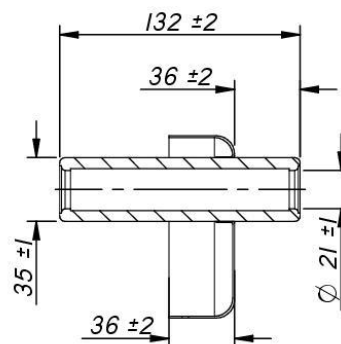
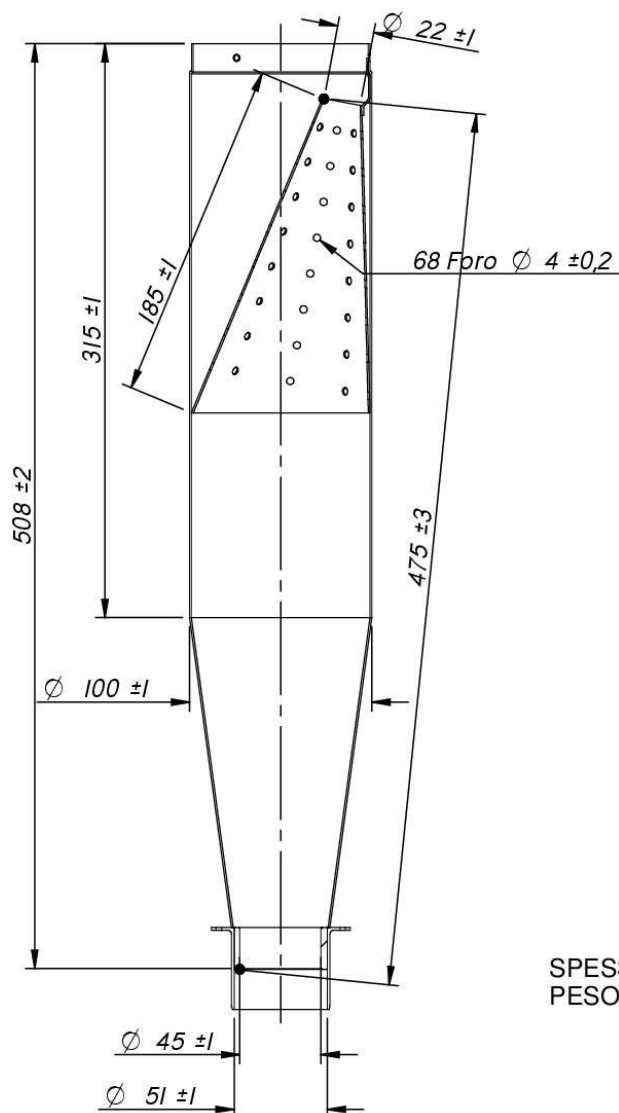


## DIAGRAMMA ANTICIPO ACCENSIONE

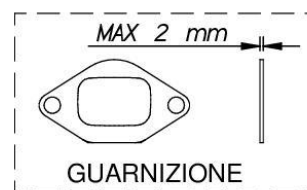
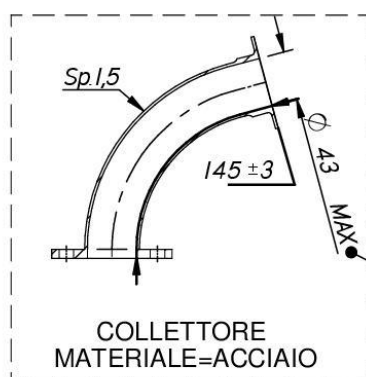




# COLLETTORE e SILENZIATORE DI SCARICO



MATERIALE = ACCIAIO  
 SPESSORE MINIMO LAMIERA = 0.95 mm  
 PESO MINIMO CON TERMINALE = 1710g



E' CONSENTITO L'UTILIZZO  
 DI UNA SOLA GUARNIZIONE

VERIFICATO CON TAMPONE  
 PASSA NON PASSA  
 FORNITO AI COMMISSARI  
 TECNICI DAL PROMOTORE